

＋ 三原赤十字病院



# 緩和ケア病床News

第1号 平成22年1月発行

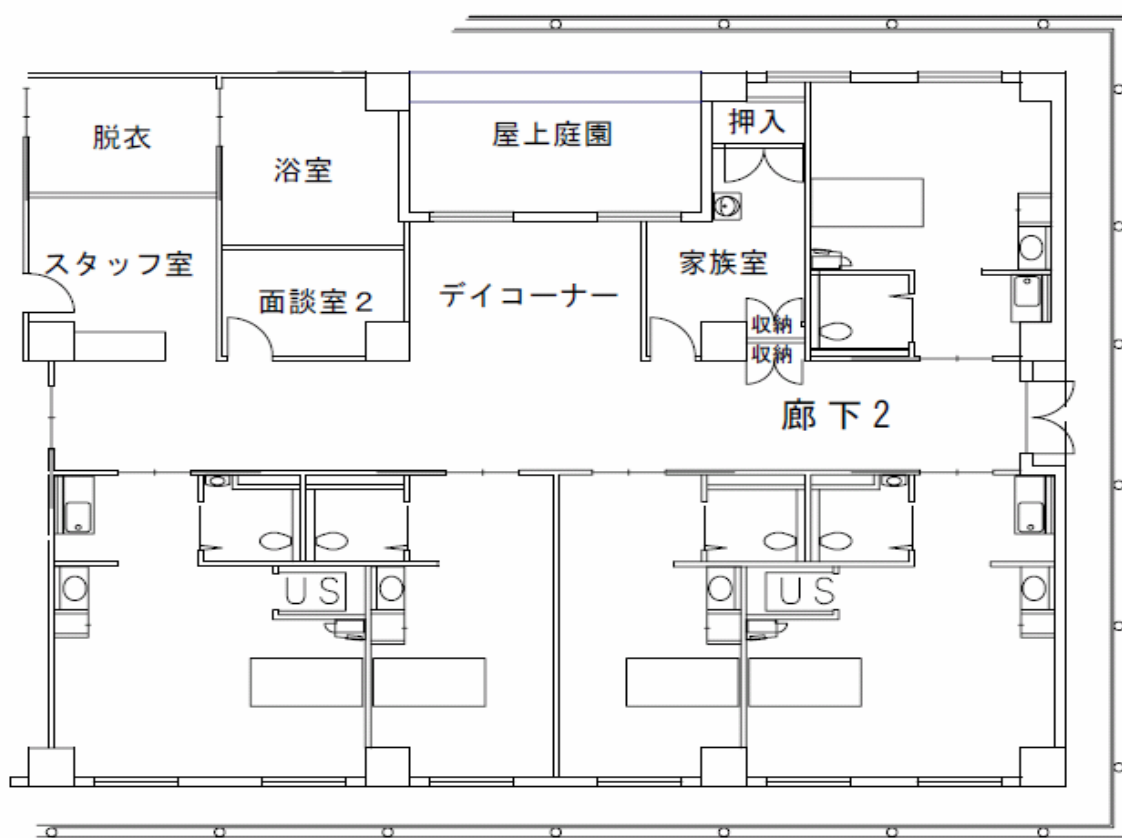
緩和ケア推進委員会 事務局 地域医療連携課

## 平成22年2月 緩和ケア病床を開設します。

三原赤十字病院では、この度の病院増改築に伴い、かねてより患者様や関係医療機関の方々よりご要望のありました緩和ケアの専門病床を新病棟 5 階に 5 床で開設することとなりました。

緩和ケア病床では、身体的な苦痛を取り除くための治療をおこなうだけでなく、精神的な苦痛、孤独、不安などを軽減し、患者様とご家族が大切な時間をできる限り快適に過ごしていただけるようお手伝いしていきたいと思えます。

また、在宅での緩和ケアへも積極的に取組み、かかりつけ医や訪問看護ステーションなどとも連携を図り住みなれたご自宅での療養をお手伝いします。



## 5つの目標に向かって取り組みます。

### 1. 疼痛の緩和・症状の緩和

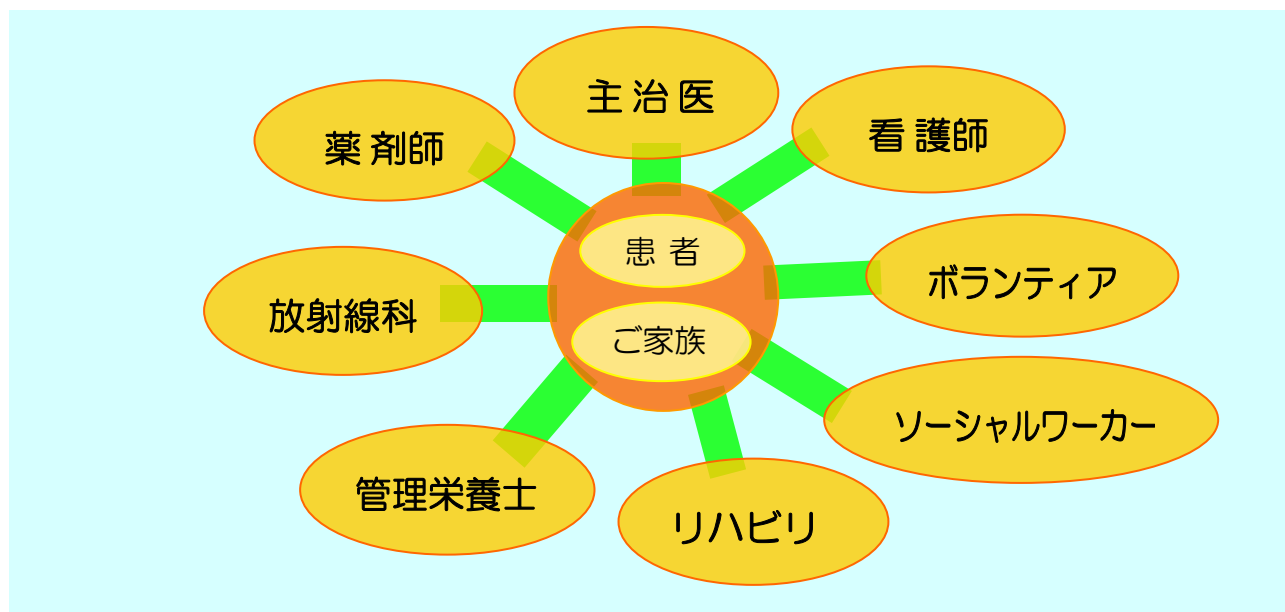
痛みからの解放と不快な症状の緩和に努めます。

### 2. 自己決定・自己実現の尊重

患者様とご家族の大切な時間を尊重し、その人らしく過ごせる時間を大切にします。

### 3. チームアプローチ

患者様やご家族とのコミュニケーションを図り、支えあう人の輪を大切にします。(チーム医療)



### 4. 在宅緩和ケアにおける地域ネットワークの構築

在宅緩和ケアを希望する患者様には、かかりつけ医や訪問看護ステーションなどとの連携を図ること  
で、住みなれたご自宅での生活ができるようお手伝いします。

### 5. 緩和ケア教育及び啓発

地域の皆さんと共に学ぶ姿勢を忘れず、より良い緩和ケアが提供できるよう質の向上に励みます。

## Point

当院の緩和ケア病床は、**緩和ケア病棟**ではありません。一般病床の5床を緩和ケア専用病床として運営してまいります。

緩和ケア専門医は、現在いませんが主治医をはじめ各スタッフが患者様・ご家族と一生懸命向かい合い、より良い支援ができるよう努力していきます。皆様からのアドバイス・ご指導をよろしくお願い致します

## 緩和ケア病床での生活

### 部屋

全室個室です。

お部屋のタイプは、3 タイプ準備をしております。室料につきましては、詳細が決まり次第ご紹介いたします。

### 起床・消灯

患者様に合わせます。

基本的には、廊下の点灯 Am 6:30 ・ 消灯 Pm 9:30 を予定しております。

### 食事

朝食 Am 7:30 昼食 Pm 0:00 夕食 Pm 18:00 としております。

食事内容については、お好みに合わせ可能な範囲で工夫いたします。

また、お好みの飲食物につきましては、お持込可能です。（お酒などのアルコール類の持ち込みは禁止です）

お部屋のタイプによっては、ミニキッチンを準備しておりますので、ご利用いただけます。

### 入浴

特別浴室の利用も可能です。また、お部屋のタイプによっては、ユニットシャワーを用意しておりますので、状況に応じた入浴が可能です。

また、入浴ができない場合は、清拭や洗髪を自室にておこなうことが可能です。

### 屋上庭園

緩和ケア病床には、屋上庭園を設備しております。屋上庭園へは、車椅子などでの移動も可能です。

また、ボランティアや職員が季節の草花を用意し、癒しの空間として整備する予定です。

### 面会時間

ご家族の面会の制限は基本的には設けておりません。ただし、保安のため、Pm7:00～Am8:00 まではスタッフへの声掛けをお願いします。

ペットなどの面会は、原則禁止としますが、駐車場などでしたら可能ですので、スタッフにご相談いただくようになります。

### 付き添い

付き添いを希望される方は、スタッフへご相談いただきます。

各部屋にソファなどを用意しております。

また、家族控え室を用意しておりますので、自由に利用可能です。

### 外出・外泊

可能です。スタッフへご相談いただきます。

### 電気製品

持込可能です。

持ち込みの際には、スタッフへご相談いただきます。

患者様やご家族により良い療養環境をご提供できるよう、準備をすすめております。